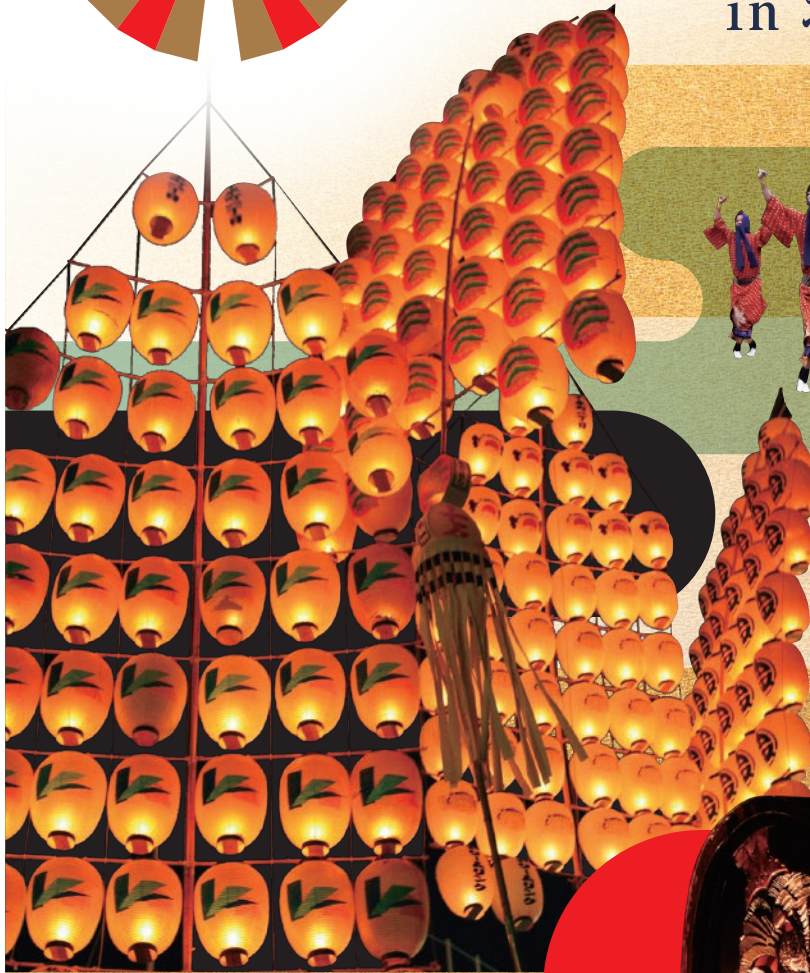


伝統芸能の祭典

新・秋田の行事

in おおだて2016



入場
無料



10/29・30 会場 大館樹海ドーム

秋田県大館市上代野字稻荷台1-1

同時開催

肉×博
NIKU×FEST

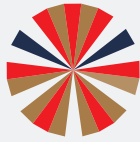
文化庁
Agency for Cultural Affairs, Government of Japan
平成28年度文化庁 文化芸術による
地域活性化・国際発信推進事業

主催：新・秋田の行事実行委員会、秋田県、大館市

Facebookページ 新・秋田の行事

ホームページ

<http://www.shinakitanogyouji.jp>



伝統芸能の祭典

新・秋田の行事

in おおだて2016

全国最多の17の国指定重要無形民俗文化財を有する秋田県を代表する伝統芸能や祭りを一堂に会し、秋田でしか味わうことのできない新たな伝統芸能の祭典を開催します。

秋田県内各地のお祭りの山車などを集めた伝統芸能公演をはじめ、伝統芸能・伝統工芸品体験コーナー、ご当地グルメコーナーなど盛りだくさんの内容です。また、会場外では「肉の博覧会inおおだて」を同時開催します。

同時開催

肉×博

「肉の博覧会 in おおだて」は、大館特産の「比内地鶏」や「大館さくら豚」のほか、「秋田牛」「馬肉」など、県内外の肉料理が大集合する食のイベントです。

秋田の伝統芸能が大館に集う2日間



根子番楽(北秋田市)



西馬音内の盆踊(羽後町)



秋田の竿燈(秋田市)



大館神社例祭の曳山車行事(大館市)



願人踊(八郎潟町)

この他にも様々な伝統芸能が参加します!(順次HPを更新していきます)

10月29日(土)

- 秋田の竿燈(秋田市)
- 大館神社例祭の曳山車行事(大館市)
- 土崎神社祭の曳山行事(秋田市)
- 綴子の太鼓(北秋田市)
- 花輪祭の屋台行事(鹿角市)
- 本海獅子舞番楽(由利本荘市)

- 山内番楽(五城目町)
- 西馬音内の盆踊(羽後町)



10月30日(日)

- 秋田の竿燈(秋田市)
- 大館神社例祭の曳山車行事(大館市)
- 土崎神社祭の曳山行事(秋田市)
- 綴子の太鼓(北秋田市)
- 花輪祭の屋台行事(鹿角市)
- 本海獅子舞番楽(由利本荘市)

- 願人踊(八郎潟町)
- 毛馬内の盆踊(鹿角市)
- 白岩ささら(仙北市)
- 根子番楽(北秋田市)
- 山田獅子踊り(大館市)



出演団体

※都合により出演者・演目などが変更になる場合があります

お問い合わせ/実行委員会事務局

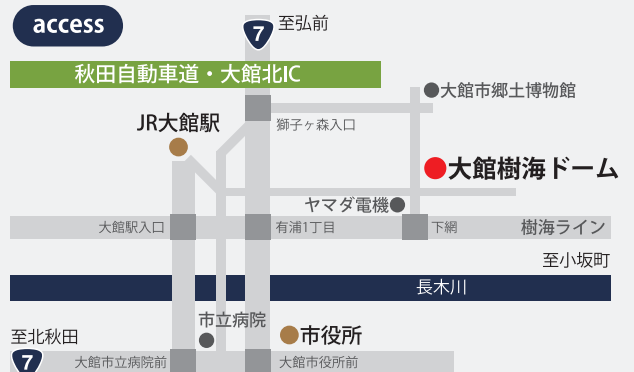
ご来場の際は公共交通機関をご利用ください

秋田県 文化振興課

TEL018-860-1530 FAX018-860-3880

大館市 観光課

TEL0186-43-7072 FAX0186-48-6668



- JR大館駅からシャトルバスで約10分
- 秋田自動車道大館北ICから車で約5分